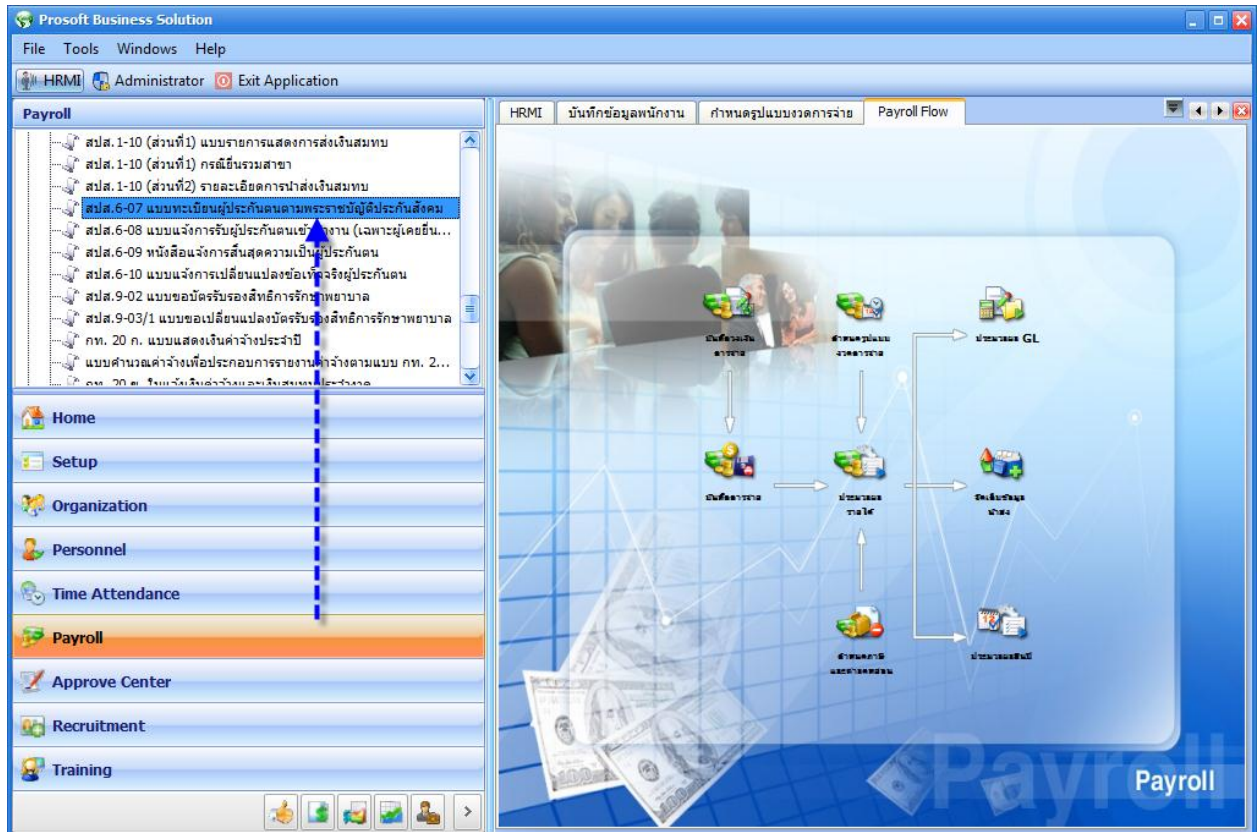


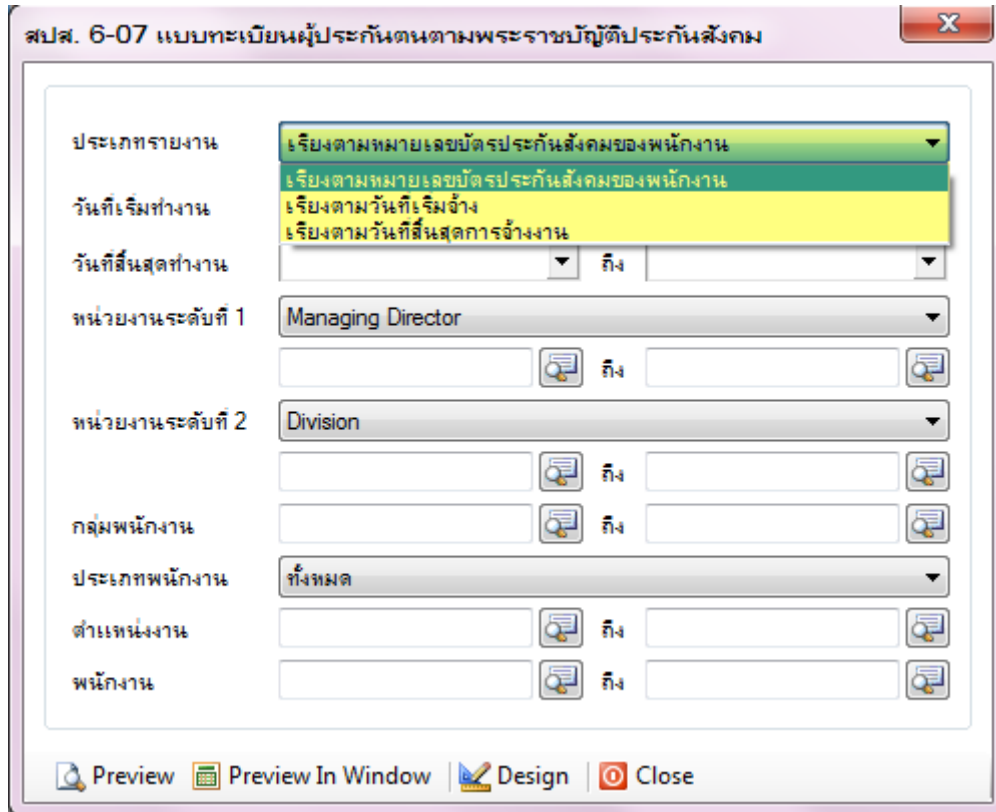
Q: กรณีที่ต้องการทำการเรียกรายงานสปส.6-07 แบบทะเบียนผู้ประกันตนตามพระราชบัญญัติประกันสังคม หากต้องการเรียกประเภทรายงาน เรียงตาม หมายเลขบัตรประกันสังคมของพนักงาน วันที่เริ่มจ้าง และวันที่สิ้นสุดการจ้างงาน สามารถทำได้หรือไม่ มีวิธีการอย่างไร

A: วิธีการเรียกรายงานสปส.6-07 แบบทะเบียนผู้ประกันตนตามพระราชบัญญัติประกันสังคม กรองตามประเภทรายงาน ดังนี้

- payroll >> รายงานสปส.6-07 แบบทะเบียนผู้ประกันตนตามพระราชบัญญัติประกันสังคม



- เรียกรายงานสปส.6-07 แบบทะเบียนผู้ประกันตนตามพระราชบัญญัติประกันสังคม กรองตามประเภทรายงาน ดังภาพ



สปส. 6-07 แบบทะเบียนผู้ประกันตนตามพระราชบัญญัติประกันสังคม

| | |
|--------------------|--|
| ประเภทรายงาน | เรียงตามหมายเลขบัตรประกันสังคมของพนักงาน |
| วันที่เริ่มทำงาน | เรียงตามวันที่เริ่มจ้าง |
| วันที่สิ้นสุดทำงาน | ถึง |
| หน่วยงานระดับที่ 1 | Managing Director |
| หน่วยงานระดับที่ 2 | Division |
| กลุ่มพนักงาน | ถึง |
| ประเภทพนักงาน | ทั้งหมด |
| ตำแหน่งงาน | ถึง |
| พนักงาน | ถึง |

Preview Preview In Window Design Close