



## เมนูประมวลผลจากระบบเวลาเข้าสู่ระบบเงินเดือน

### วัตถุประสงค์

ใช้สำหรับประมวลผลข้อมูลจากระบบเวลาเข้าสู่ระบบเงินเดือน โดยสามารถประมวลผลได้มากกว่า 1 งวดการจ่าย ซึ่งข้อมูลที่นำมาประมวลนั้นมาจากส่วนต่างๆ ดังนี้ ข้อมูลงวดการจ่าย, ข้อมูลรายได้-รายหัก, ข้อมูลพนักงาน, ข้อมูลประเภทการลา, ข้อมูลการทำงานล่วงเวลา, ข้อมูลตารางการทำงาน, ข้อมูลกะงาน และ ข้อมูลจากการประมวลผลเวลา ซึ่งประกอบด้วย ข้อมูลเวลาการทำงานของพนักงาน ทั้งกะงานปกติและกะงาน OT, ข้อมูลการ ขาด ลา มาสาย ของพนักงาน และ ข้อมูลออกก่อนเลิกงาน โดยข้อมูลเหล่านี้จะถูกประมวลผลเข้าสู่ระบบเงินเดือนและทำการบันทึกจ่ายต่อไป

### วิธีประมวลผลจากระบบเวลาเข้าสู่ระบบเงินเดือน

1. ระบุ วันที่เอกสาร, รหัสรูปแบบงวดการจ่าย เมื่อระบุรหัสรูปแบบงวดการจ่ายแล้ว โปรแกรมจะแสดงงวดการจ่าย, วันที่จ่าย, ประจำเดือนและครั้งที่ และระบุรหัสรูปแบบการประมวลผล จากนั้น

Click

รหัสรูปแบบงวดการจ่าย	วันที่จ่าย	ประจำเดือน	ครั้งที่	รหัสรูปแบบการประมวลผล
I งวดการจ่ายเดือนละ 1 ครั้ง	31/03/2551 0:00:00	มีนาคม	1	PTS200705-0002

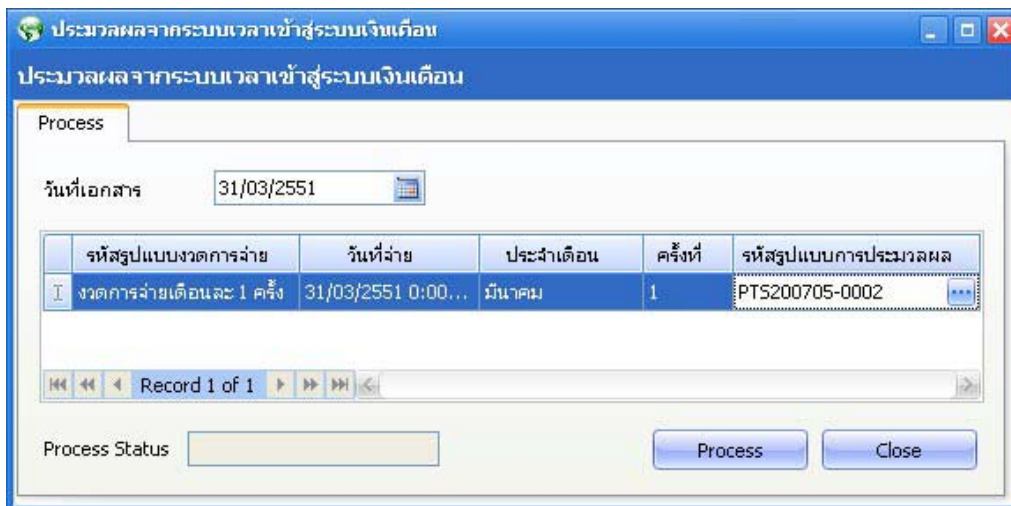
รูปที่ 2.61 ตัวอย่างหน้าจอประมวลผลจากระบบเวลาเข้าสู่เงินเดือน : Tab Process

2. โปรแกรมจะแสดงหน้าจอ ตรวจสอบข้อมูลหลังจากการประมวลผลเสร็จสิ้น โดยโปรแกรมจะแสดงรูปแบบงวดการจ่าย, วันที่จ่าย, เลขที่เอกสาร, ประเภทเอกสาร, จำนวนเงินรวมรายได้และจำนวนเงินรวมรายหัก จากนั้น Click



รูปที่ 2.62 ตัวอย่างหน้าจอตรวจสอบข้อมูลหลังจากการประมวลผล

3. โปรแกรมประมวลผลจากระบบเวลาเข้าสู่ระบบเงินเดือนให้เสร็จเรียบร้อยแล้ว จากนั้น Click  หากจะตรวจสอบข้อมูลว่าเข้าระบบเงินเดือนแล้วหรือยัง ให้ไปตรวจสอบในระบบ Payroll เมื่อบันทึกการจ่าย



รูปที่ 2.63 ตัวอย่างหน้าจอประมวลผลจากระบบเวลาเข้าสู่เงินเดือน : Tab Process