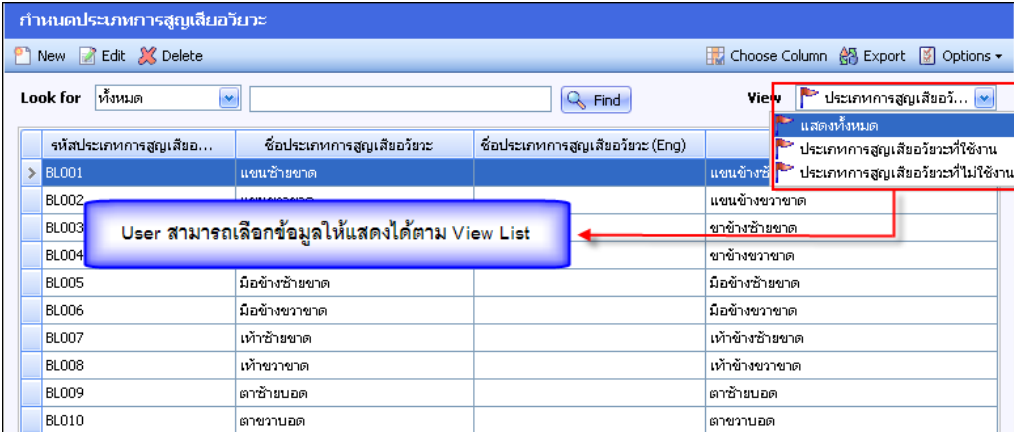


 Welfare

เมนูกำหนดประเภทการสูญเสียอวัยวะ
 วัตถุประสงค์

ใช้สำหรับกำหนดค่าเริ่มต้นของประเภทการสูญเสียอวัยวะ ตามที่องค์กรจะกำหนดขึ้นมาใช้
 ซึ่งจะแตกต่างกันไปแล้วแต่เงื่อนไขของแต่ละองค์กร

กำหนดประเภทการสูญเสียอวัยวะ : List



รหัสประเภทการสูญเสีย...	ชื่อประเภทการสูญเสียอวัยวะ	ชื่อประเภทการสูญเสียอวัยวะ (Eng)
BL001	แขนซ้ายขาด	แขนซ้ายขาด
BL002	แขนขวาขาด	แขนข้างขวาขาด
BL003	ขาซ้ายขาด	ขาข้างซ้ายขาด
BL004	ขาขวาขาด	ขาข้างขวาขาด
BL005	มือข้างซ้ายขาด	มือข้างซ้ายขาด
BL006	มือข้างขวาขาด	มือข้างขวาขาด
BL007	เท้าซ้ายขาด	เท้าข้างซ้ายขาด
BL008	เท้าขวาขาด	เท้าข้างขวาขาด
BL009	ตาซ้ายบอด	ตาซ้ายบอด
BL010	ตาขวาบอด	ตาขวาบอด

รูปที่ 3.70 ตัวอย่างหน้าจอกำหนดประเภทการสูญเสียอวัยวะ



กำหนดประเภทการสูญเสียอวัยวะ : New

กำหนดประเภทการสูญเสียอวัยวะ : BL003 ขาซ้ายขาด

General Administrator Note Attachment

รหัสประเภทการสูญเสียอวัยวะ: BL003

ชื่อประเภทการสูญเสียอวัยวะ: ขาขาดข้างหนึ่ง

ชื่อประเภทการสูญเสียอวัยวะ (Eng): Single Leg Cut

รายละเอียด: ขาข้างซ้ายขาด

รูปที่ 3.71 ตัวอย่างหน้าจอกำหนดประเภทการสูญเสียอวัยวะ : Tab General

Tab General

- รหัสประเภทการสูญเสียอวัยวะ : ระบุรหัสประเภทการสูญเสียอวัยวะ กำหนดได้ไม่เกิน 15 อักขระ
- ชื่อประเภทการสูญเสียอวัยวะ : ระบุชื่อประเภทการสูญเสียอวัยวะ กำหนดได้ไม่เกิน 100 อักขระ
- ชื่อประเภทการสูญเสียอวัยวะ (Eng) : ระบุชื่อประเภทการสูญเสียอวัยวะภาษาอังกฤษ กำหนดได้ไม่เกิน 100 อักขระ
- รายละเอียด : ระบุรายละเอียดเพิ่มเติม

เมนูกำหนดประเภทสวัสดิการ

วัตถุประสงค์

ใช้สำหรับกำหนดค่าเริ่มต้นของประเภทสวัสดิการ เพื่อความเป็นหมวดหมู่ของสวัสดิการ จะทำให้สอดคล้องกับการกำหนดงบประมาณของแต่ละประเภทสวัสดิการ ทำให้องค์กรสามารถประเมินงบประมาณได้ว่าแต่ละประเภทสวัสดิการได้มีการจัดสรรงบประมาณไปจำนวนเท่าใดบ้าง ทั้งนี้เราสามารถจำแนกแต่ละประเภทของสวัสดิการดังกล่าวได้ในกำหนดสวัสดิการ เช่น ประเภทสวัสดิการคือเงินกู้ยืม แบ่งเป็นสวัสดิการ เงินกู้ฉุกเฉิน และเงินกู้ระยะยาวได้ เป็นต้น

กำหนดประเภทสวัสดิการ : List

รหัสประเภทสวัสดิการ	ชื่อประเภทสวัสดิการ	ชื่อประเภทสวัสดิการ (Eng)	เงินกู้
WEL-001	เงินกู้ยืม	Raise Aloan	เงินกู้
WEL-002	เงินทดแทน	Recompense	เงินค่าทดแทนกรณีประสบอุบัติเหตุ...
WEL-003		Corpse	กรณีเสียชีวิตมิใช่เหตุจากการทำงาน
WEL-004		Ment	กรณีญาติพนักงานเสียชีวิต
WEL-005	เงินค่าทำคลอดบุตร	Give birth to son	สำหรับพนักงานที่คลอดบุตร
WEL-006	เงินค่ารักษาพยาบาล	Help sick	สำหรับกรณีรักษาพยาบาล ที่เนื่อง...
WEL-007	เงินค่าการศึกษาบุตร	Education	สำหรับพนักงานที่มีบุตรกำลังศึกษา
WEL-008	ฌาปนกิจสงเคราะห์	Cremation Common	กองทุนฌาปนกิจ
WEL-009	ประกันชีวิต	Life Insurance	ประกันชีวิตสำหรับพนักงานที่มีความ...
WEL-010	กองทุน	Cremation	เกี่ยวกับสวัสดิการที่ลักษณะกองทุน
WEL-011	ทรัพย์สิน	Asset	เกี่ยวกับสวัสดิการที่เป็นทรัพย์สินหรือ...

รูปที่ 3.72 ตัวอย่างหน้าจอกำหนดประเภทสวัสดิการ



กำหนดประเภทสวัสดิการ : New

กำหนดประเภทสวัสดิการ : WEL-002 เงินทดแทน

Details

Information

กำหนดสวัสดิการ

General Administrator Note Attachment

รหัสประเภทสวัสดิการ: WEL-002

ชื่อประเภทสวัสดิการ: เงินทดแทน

ชื่อประเภทสวัสดิการ (Eng): Recompense

รายละเอียด: เงินค่าทดแทนกรณีประสบอุบัติเหตุจากการทำงาน

Task Result

รูปที่ 3.73 ตัวอย่างหน้าจอกำหนดประเภทสวัสดิการ : Tab General

Tab General

- รหัสประเภทสวัสดิการ : ระบุรหัสประเภทสวัสดิการ กำหนดได้ไม่เกิน 15 อักขระ
- ชื่อประเภทสวัสดิการ : ระบุชื่อประเภทสวัสดิการ กำหนดได้ไม่เกิน 100 อักขระ
- ชื่อประเภทสวัสดิการ (Eng) : ระบุชื่อประเภทสวัสดิการภาษาอังกฤษ กำหนดได้ไม่เกิน 10 อักขระ
- รายละเอียด : ระบุรายละเอียดเพิ่มเติม

เมนูกำหนดสวัสดิการ

วัตถุประสงค์

ใช้สำหรับกำหนดสวัสดิการที่มีในแต่ละประเภทสวัสดิการ เช่น ค่ารักษาพยาบาลก็สามารถแบ่งเป็นค่ารักษาพยาบาลผู้ป่วยใน, ผู้ป่วยนอกหรือค่าอุปกรณ์ทางการแพทย์ เป็นต้น นอกจากนี้ยังสามารถเพิ่มรายละเอียดของสวัสดิการดังกล่าว ว่าเป็นสวัสดิการที่กำหนดให้พนักงานทั้งองค์กรหรือบางกลุ่ม และมีเงื่อนไขอะไรบ้างในการจัดสรรให้

กำหนดสวัสดิการ : List

รหัสสวัสดิการ	ชื่อสวัสดิการ	ชื่อสวัสดิการ (Eng)	ประเภทสวัสดิการ	รหัสรายได้-รหัสสร	
WF-001	เงินกู้ยืมฉุกเฉิน	Emergency Loan	เงินกู้ยืม	เงินกู้ฉุกเฉิน	
WF-002	ค่าเสื่อมราคา	Deopreciation	ทรัพย์สิน	ค่าเสื่อมราคา	
WF-003	ค่าน้ำมัน	Oil	ทรัพย์สิน	รายได้ทรัพย์สิน	Yes
WF-004	ค่าน้ำดื่ม	Toner	ทรัพย์สิน	รายได้ทรัพย์สิน	No
WF-005	ค่าประกันชีวิต	Life Insurance	ประกัน	รายได้ทรัพย์สิน	No
WF-006	เงินกู้ยืม	Emergency Loan	เงินกู้ยืม	เงินกู้	No
WF-007	ค่ารักษาพยาบาลผู้ป่วย...	Patent Admit	เงินค่ารักษาพยาบาล	ค่ารักษาพยาบาล	Yes
WF-008	ค่ารักษาพยาบาลผู้ป่วย...	patient	เงินค่ารักษาพยาบาล	ค่ารักษาพยาบาล	No
WF-009	ค่าการศึกษาบุตร	Education Child	เงินค่าการศึกษาบุตร	ค่าการศึกษาบุตร	Yes
WF-010	เงินทดแทน	Recompense	เงินทดแทน	เงินทดแทน	Yes
WF-011	กองทุนฌาปนกิจสงคร...	Cremation	กองทุน	กองทุน	Yes

รูปที่ 3.74 ตัวอย่างหน้าจอกำหนดสวัสดิการ




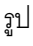


กำหนดสวัสดิการ : New

รูปที่ 3.75 ตัวอย่างหน้าจอกำหนดสวัสดิการ : Tab General

Tab General

- รหัสสวัสดิการ : ระบุรหัสสวัสดิการ กำหนดได้ไม่เกิน 15 อักขระ
- ชื่อสวัสดิการ : ระบุชื่อสวัสดิการ กำหนดได้ไม่เกิน 100 อักขระ
- ชื่อสวัสดิการ (Eng) : ระบุชื่อสวัสดิการภาษาอังกฤษ กำหนดได้ไม่เกิน 10 อักขระ

- ประเภทสวัสดิการ : ระบุชื่อประเภทสวัสดิการที่ต้องการจัดให้อยู่หมวดหมู่นั้น โดยสามารถพิมพ์รหัสที่ต้องการเลือก หรือ Click ที่ปุ่ม  เพื่อเลือกประเภทสวัสดิการตามต้องการ
- รหัสรายได้-รายหัก : ระบุรหัสรายได้-รายหักที่ต้องการกำหนดให้กับรหัสสวัสดิการ โดยสามารถพิมพ์รหัสที่ต้องการเลือก หรือ Click ที่ปุ่ม  เพื่อเลือกรหัสรายได้ – รายหักที่ต้องการ
- วันเริ่มต้น : ระบุวันที่เริ่มต้นที่ให้รหัสสวัสดิการที่มีผลนำไปใช้ โดยสามารถพิมพ์วันที่ลงไปได้ หรือ Click ที่  เพื่อเลือกวันที่ที่ต้องการ ซึ่งวันที่เริ่มต้นนี้จะส่งผลให้สวัสดิการดังกล่าว สามารถตั้งไปทำรายการที่หน้าจออื่นได้
- วันสิ้นสุด : ระบุวันที่สิ้นสุดการนำรหัสสวัสดิการที่กำหนดนำไปใช้ หากไม่ระบุจะสามารถนำรหัสที่กำหนดนี้ไปใช้ได้ตลอดไป
- รายละเอียด : ระบุรายละเอียดเพิ่มเติมที่ต้องการ
- รูปแบบบันทึกข้อมูล : ระบุ  ที่รูปแบบของข้อมูลสวัสดิการที่ต้องการบันทึก รูปแบบของสวัสดิการ แบ่งออกเป็น 6 รูปแบบ คือ กู้ยืม, กองทุน, ค่ารักษาพยาบาล, ค่าการศึกษานูตริ, เงินทดแทน, ทรัพย์สิน ซึ่งการเลือกรูปแบบนี้มีผลเกี่ยวข้องกับเงื่อนไขของสวัสดิการแต่ละรูปแบบเมื่อมีการบันทึกคำร้องขอสวัสดิการ เช่น เมื่อมีการบันทึกคำร้องขอเงินกู้ยืมฉุกเฉิน โปรแกรมจะแสดง Tab เงื่อนไขผู้ค้ำประกัน เพื่อให้สามารถบันทึกข้อมูลเกี่ยวกับผู้ค้ำประกันได้ เป็นต้น
- เงื่อนไขอื่นๆ เพิ่มเติม : เลือกเงื่อนไขที่ต้องการกำหนดให้กับสวัสดิการ โดยเลือกเงื่อนไขอื่นๆ เพิ่มเติม แบ่งออกเป็น 5 ประเภท คือ
- ♦ **ชำระสวัสดิการ** เป็นการกำหนดว่าจะให้มีการชำระค่าสวัสดิการให้กับองค์กรหรือไม่ เช่น สวัสดิการเงินกู้ยืม ต้องมีการชำระสวัสดิการให้กับองค์กร แต่สวัสดิการรักษายาบาลนั้นไม่ต้องมีการชำระ เพราะองค์กรออกให้ ซึ่งจากการเลือกเงื่อนไขนี้จะส่งผลไปยังหน้าจอการบันทึกคำร้องสวัสดิการ เพื่อให้สามารถระบุรายละเอียดและเงื่อนไขในการที่จะชำระสวัสดิการให้กับองค์กรได้



- ♦ **ผ่านทดลองงาน** เป็นการกำหนดว่า สวัสดิการนี้จะให้กับพนักงานที่ผ่านการทดลองงานเท่านั้นหรือไม่
- ♦ **ประมวลผล Payroll** เป็นการกำหนดว่า สวัสดิการนี้จะให้โปรแกรมนำไปประมวลผลเข้าระบบ Payroll เพื่อคำนวณรวมกับเงินเดือนหรือไม่
- ♦ **สมัครสมาชิก** เป็นการกำหนดว่า สวัสดิการนี้ต้องมีการสมัครสมาชิกก่อนหรือไม่ เช่น กองทุนฌาปนกิจสงเคราะห์ หรือกองทุนต่างๆ จะต้องมีการสมัครเป็นสมาชิกก่อน
- ♦ **จำนวนบุคคล** เป็นการกำหนดจำนวนบุคคลที่เกี่ยวข้อง(บุคคลในครอบครัว) ที่สามารถรับสิทธิ์สวัสดิการนี้ได้ ซึ่งในส่วนเงื่อนไขอื่นๆ เพิ่มเติมโปรแกรมจะแสดงตามรูปแบบบันทึกข้อมูลที่เลือก เช่น ถ้าเลือกรูปแบบ กู้ยืม เงื่อนไขอื่นๆ โปรแกรมจะแสดงให้ที่ ประมวลผล Payroll และปิดเงื่อนไขจำนวนบุคคล (สามารถเลือกเพิ่มเติมได้) แต่ถ้าเลือกรูปแบบค่าการศึกษาบุตร เงื่อนไขอื่นๆ จะ Default ให้ที่ ประมวลผล Payroll ปิดเงื่อนไขจำนวนบุคคล และเปิดเงื่อนไขจำนวนบุคคล (สามารถเลือกเพิ่มเติมได้) เป็นต้น

ประเภทพนักงาน : เลือกประเภทพนักงานที่สามารถใช้สวัสดิการที่กำหนดได้
การหักสะสม : กำหนดให้โปรแกรมหักเงินสะสมสวัสดิการจากเงินเดือนพนักงานทุกเดือนหรือไม่

กำหนดสวัสดิการ : การยกเลิก

รูปที่ 3.76 ตัวอย่างหน้าจอกำหนดสวัสดิการ : Tab การยกเลิก

Tab การยกเลิก

- ยกเลิก : ระบุ ที่ช่องยกเลิกเพื่อสามารถบันทึกรายละเอียด
- วันที่ยกเลิก : ระบุวันที่ที่ต้องการยกเลิกการใช้สวัสดิการ
- ผู้ยกเลิก : โปรแกรมจะแสดงชื่อผู้ยกเลิก ตาม User ที่ Login เข้าโปรแกรม
- หน่วยงาน : โปรแกรมจะแสดงหน่วยงาน ตาม User ที่ Login เข้าโปรแกรม
- ตำแหน่ง : โปรแกรมจะแสดง ตำแหน่ง ตาม User ที่ Login เข้าโปรแกรม
- หมายเหตุ : ระบุข้อมูลเพิ่มเติมตามต้องการ



Tip: การยกเลิก จะแสดงในกรณี Edit เท่านั้น หาก Click ปุ่ม Save หรือ Save and New Tab การยกเลิก จะยังไม่ปรากฏ ดังนั้นหากต้องการยกเลิก Double Click รายการสวัสดิการที่หน้า List หรือ เลือกรายการแล้ว Click ปุ่ม Edit



กำหนดสวัสดิการ : More Action

รหัสสวัสดิการ	ชื่อสวัสดิการ	ชื่อสวัสดิการ (Eng)	ประเภทสวัสดิการ	รหัสรายได้-รหัสรายหัก	กำหนดเงื่อนไข	รายละเอียด
WF-001	เงินกู้ยืมฉุกเฉิน	Emergency Loan	เงินกู้ยืม	เงินกู้ฉุกเฉิน	Yes	เงินกู้ฉุกเฉิน สำหรับ
WF-002	ค่าเสื่อมราคา	Deopreciation	ทรัพย์สิน	ค่าเสื่อมราคา	Yes	สวัสดิการให้สำหรับ
WF-003	ค่าน้ำมัน	Oil	ทรัพย์สิน	รายได้ทรัพย์สิน	Yes	สวัสดิการค่าน้ำมัน
WF-004	ค่าหมึกพิมพ์	Toner	ทรัพย์สิน	รายได้ทรัพย์สิน	No	สวัสดิการค่าหมึก
WF-005	ค่าโทรศัพท์	Expenses Mobile	ทรัพย์สิน	รายได้ทรัพย์สิน	No	ค่าโทรศัพท์
WF-006	เงินกู้ระยะยาว	Long Loan	เงินกู้ยืม	เงินกู้	No	สวัสดิการสำหรับ
WF-007	ค่ารักษาพยาบาลผู้ป่วย...	Patent Admit	เงินค่ารักษาพยาบาล	ค่ารักษาพยาบาล	Yes	ค่ารักษาพยาบาลผู้
WF-008	ค่ารักษาพยาบาลผู้ป่วย...	patient	เงินค่ารักษาพยาบาล	ค่ารักษาพยาบาล	No	ค่ารักษาพยาบาลผู้
WF-009	ค่าการศึกษาบุตร	Education Child	เงินค่าการศึกษาบุตร	ค่าการศึกษาบุตร	Yes	ค่าการศึกษาบุตร
WF-010	เงินทดแทน	Recompense	เงินทดแทน	เงินทดแทน	Yes	สวัสดิการที่เกี่ยวข้อง
WF-011	กองทุนฌาปนกิจสงคร...	Cremation	กองทุน	กองทุน	Yes	กองทุนฌาปนกิจ

รูปที่ 3.77 ตัวอย่างหน้าจอกำหนดสวัสดิการ : More Action

กำหนดสวัสดิการ : กำหนดเงื่อนไขการยกเลิกสวัสดิการอัตโนมัติ

ที่หน้าจอ List Click เมนู  More Action เลือกกำหนดเงื่อนไขการยกเลิกสวัสดิการอัตโนมัติ

	ความผิด	รหัสสวัสดิการ	ชื่อสวัสดิการ	สถานะพนักงาน	ระยะเวลาที่มีผล
> 1	ไม่ชำระหนี้ตามกำหนด	WF-001	เงินกู้ยืมฉุกเฉิน	พนักงานที่ทำงาน	60
2	ออกปฏิบัติงานนอกสถานที่โดยไม่ได้รับ...	WF-003	ค่าโง่	พนักงานที่ทำงาน	360
3					
4					
5					
6					
7					
8					
9					
10					
11					
12					
13					
14					
15					

รูปที่ 3.78 ตัวอย่างหน้าจอกำหนดเงื่อนไขการยกเลิกสวัสดิการอัตโนมัติ : Tab ข้อมูลทั่วไป

Tab ข้อมูลทั่วไป

- ความผิด : เลือกความผิด
- รหัสสวัสดิการ : ระบุรหัสสวัสดิการที่จะให้มีผลเมื่อทำความผิด
- ชื่อสวัสดิการ : โปรแกรมจะแสดงชื่อสวัสดิการ ตามรหัสสวัสดิการ
- สถานะพนักงาน : เลือกสถานะของพนักงานที่ต้องการให้การยกเลิกอัตโนมัติมีผล
- ระยะเวลาที่มีผล : เลือกจำนวนวันที่ต้องการให้การยกเลิกอัตโนมัติมีผล

เมนูกำหนด Category Type

วัตถุประสงค์

ใช้สำหรับกำหนดประเภทหลักของทรัพย์สิน โดยแบ่งเป็นระดับใหญ่ไปหาเล็กตามหมวดหมู่ของทรัพย์สิน เช่น ประเภท, ยี่ห้อ, รุ่น, ขนาด เป็นต้น เพื่อให้ง่ายต่อการจัดการและตรวจสอบข้อมูลของทรัพย์สิน ซึ่งหน้าจอกำหนด Category Type จะสามารถแก้ไขเพิ่มเติมได้ โดย Double Click รายการที่หน้า List หรือเลือกรายการที่ต้องการแล้ว Click ที่ จะปรากฏหน้าจอให้กำหนดรายละเอียด

กำหนด Category Type: List

รหัสประเภท Category	ชื่อประเภท Category	ชื่อประเภท Category (Eng)	View
Category1	อุปกรณ์คอมพิวเตอร์	Category	Category Type ที่ใช้งาน
Category2	กลุ่ม/Group		Category Type ที่ใช้งาน
Category3			Category Type ที่ใช้งาน
Category4			Category Type ที่ไม่ใช้งาน
Category5			Category Type ที่ไม่ใช้งาน
Category6	Category6		Category Type ที่ไม่ใช้งาน
Category7	Category7		Category Type ที่ไม่ใช้งาน
Category8	Category8		Category Type ที่ไม่ใช้งาน
Category9	Category9		Category Type ที่ไม่ใช้งาน

รูปที่ 3.79 ตัวอย่างหน้าจอกำหนด Category Type

กำหนด Category Type : Edit

รูปที่ 3.80 ตัวอย่างหน้าจอกำหนด Category Type : Tab General

Tab General

- รหัสประเภท Category : โปรแกรมจะแสดง รหัสประเภท Category Type ตามรายการที่เลือก
- ชื่อประเภท Category : ระบุชื่อประเภท Category Type กำหนดได้ไม่เกิน 26 อักขระ
- ชื่อประเภท Category (Eng) : ระบุชื่อประเภท Category Type ภาษาอังกฤษ กำหนดได้ไม่เกิน 26 อักขระ
- รายละเอียด : ระบุรายละเอียดอื่นๆ เพิ่มเติม



เมนูกำหนด Category

วัตถุประสงค์

ใช้สำหรับกำหนดชื่อหมวดย่อยของ Category Type โดยการกำหนด Category จะอ้างอิงประเภทจาก Category Type เช่น ประเภท (ยานพาหนะ, เครื่องใช้สำนักงาน ฯ), ยี่ห้อ (Toyota, Samsung), รุ่น (Colona, Samsung - S299), ขนาด (ใหญ่, กลาง, เล็ก) เป็นต้น เพื่อให้ง่ายต่อการจัดการ และตรวจสอบข้อมูลของทรัพย์สิน

กำหนด Category: List

รหัส Category	ชื่อ Category	ชื่อ Category (Eng)	ชื่อประเภท Category
> B-001	distar		ยี่ห้อ/Brand
B-A55	ASUS		ยี่ห้อ/Brand
B-			ยี่ห้อ/Brand
B-			ยี่ห้อ/Brand
B-TV001	Sony		ยี่ห้อ/Brand
B-TV002	LG		ยี่ห้อ/Brand
B-TV003	Distar		กลุ่ม/Group
B-TV004	JVC		ยี่ห้อ/Brand
C-CPU	CPU		หมวด/Category
C-HAD	Harddisk		หมวด/Category
C-LCD	LCD Monitor		หมวด/Category
C-MIN	Mainboard		หมวด/Category

รูปที่ 3.81 ตัวอย่างหน้าจอกำหนด Category

กำหนด Category : New

รูปที่ 3.82 ตัวอย่างหน้าจอกำหนด Category : Tab General

Tab General

- รหัส Category : ระบุรหัส Category กำหนดได้ไม่เกิน 15 อักขระ
- ชื่อ Category : ระบุชื่อประเภท Category กำหนดได้ไม่เกิน 25 อักขระ
- ชื่อ Category (Eng) : ระบุชื่อประเภท Category ภาษาอังกฤษ กำหนดได้ไม่เกิน 25 อักขระ
- รหัสประเภท Category : เลือก Category Type ที่ต้องการกำหนดให้อยู่ในประเภทนั้น
- รายละเอียด : ระบุรายละเอียดอื่นๆ เพิ่มเติม



เมนูกำหนด Product

วัตถุประสงค์

ใช้สำหรับกำหนดรายการและคุณสมบัติของทรัพย์สินที่มีการใช้งานในองค์กร เช่น Computer, Note Book, Mobile, Car เพื่อให้ง่ายต่อการจัดการและตรวจสอบข้อมูลของทรัพย์สิน

กำหนด Product : List

รหัส Product	ชื่อ Product	ประเภท	หน่วยนับ	View
C-ACCESSORIES	PINTER ACCESSORIES	ทรัพย์สิน	ชุด	แสดงทั้งหมด
HR-Pro	Modem	ทรัพย์สิน	ชุด	Product ที่ใช้งาน
PRO-001			เครื่อง	Product ที่ใช้งาน
PRO-002			คัน	Product ที่ใช้งาน
PRO-003			ชุด	Product ที่ใช้งาน
PRO-004	Printer	ทรัพย์สิน	เครื่อง	Product ที่ใช้งาน
PRO-005	โทรศัพท์มือถือ	ทรัพย์สิน	เครื่อง	Product ที่ใช้งาน
PRO-006	NoteBook	ทรัพย์สิน	เครื่อง	Product ที่ใช้งาน
PRO-007	กระดาษ A4	ทรัพย์สิน	รีม	Product ที่ใช้งาน
PRO-008	Mouse	ทรัพย์สิน	เครื่อง	Product ที่ใช้งาน
PRO-009	Flash Drive	ทรัพย์สิน	อัน	Product ที่ใช้งาน
PRO-010	คอมพิวเตอร์	ทรัพย์สิน	เครื่อง	Product ที่ใช้งาน

รูปที่ 3.83 ตัวอย่างหน้าจอกำหนด Product

กำหนด Product : New

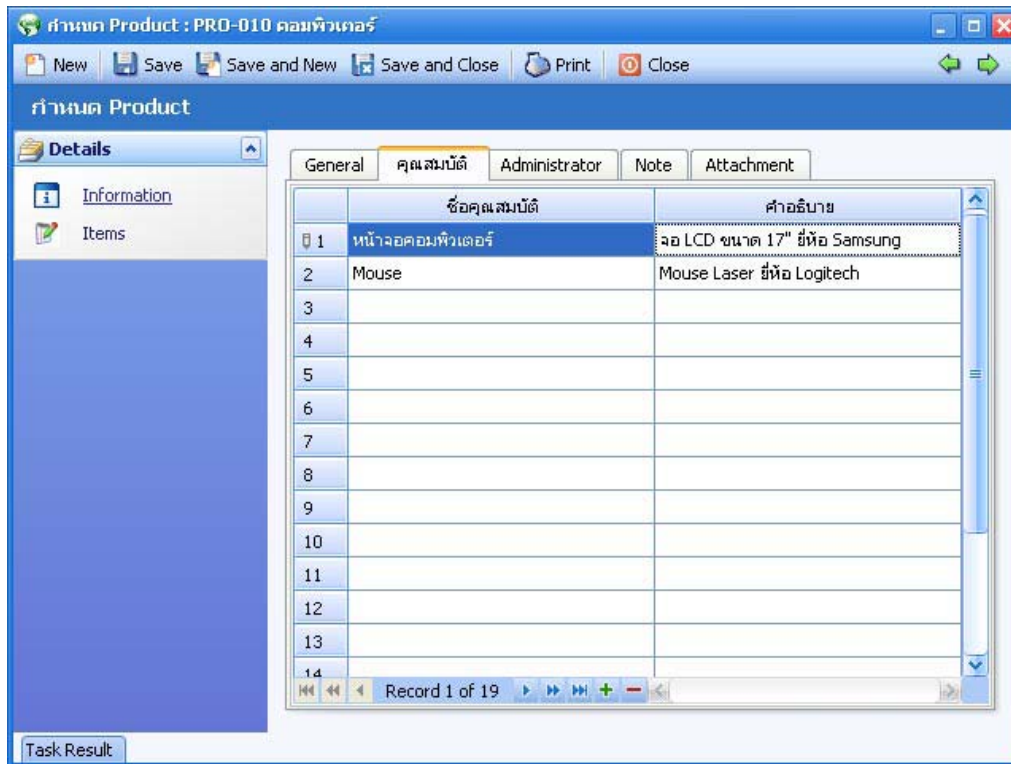
The screenshot shows a software window titled "กำหนด Product : PRO-010 คอมพิวเตอร์". The window has a menu bar with "New", "Save", "Save and New", "Save and Close", "Print", and "Close". Below the menu bar is a "Details" sidebar with "Information" and "Items" options. The main area is divided into tabs: "General", "คุณสมบัติ", "Administrator", "Note", and "Attachment". The "General" tab is active and contains the following fields:

- รหัส Product: PRO-010
- Kind of Product: ทรัพย์สิน
- ชื่อ Product: คอมพิวเตอร์
- ชื่อ Product (Eng): Computer
- หน่วยนับ: 002
- รายละเอียด: คอมพิวเตอร์

รูปที่ 3.84 ตัวอย่างหน้าจอกำหนด Product : Tab General

Tab General

- รหัส Product : ระบุรหัส Product กำหนดได้ไม่เกิน 15 อักขระ
- Kind of Product : โปรแกรมจะแสดง รายการให้เป็น "ทรัพย์สิน" เท่านั้น
- ชื่อ Product : ระบุชื่อ Product กำหนดได้ไม่เกิน 35 อักขระ
- ชื่อ Product (Eng) : ระบุชื่อ Product ภาษาอังกฤษ กำหนดได้ไม่เกิน 35 อักขระ
- หน่วยนับ : เลือกหน่วยนับที่ตรงกับ Product
- รายละเอียด : ระบุรายละเอียดเพิ่มเติม



รูปที่ 3.85 ตัวอย่างหน้าจอกำหนด Product : Tab คุณสมบัติ

Tab คุณสมบัติ

- ชื่อคุณสมบัติ : ระบุชื่อคุณสมบัติของทรัพย์สินเพื่อระบุคำอธิบายคุณสมบัติ กำหนดได้ไม่เกิน 45 อักขระ
- คำอธิบาย : ระบุรายละเอียดของชื่อคุณสมบัติ กำหนดได้ไม่เกิน 45 อักขระ

เมนูกำหนด Items

วัตถุประสงค์

ใช้สำหรับกำหนดรายการ รายละเอียด คุณสมบัติของทรัพย์สินและสวัสดิการที่พนักงานจะได้รับ เมื่อถือครองทรัพย์สินที่มีการใช้งานในองค์กร เช่น Note Book ยี่ห้อ Acer รุ่น Asprise 505 เป็นต้น เพื่อให้ง่ายต่อการจัดการ และตรวจสอบข้อมูลของทรัพย์สิน

กำหนด Items : List

รหัส Items	ชื่อ Items	ชื่อ Items (Eng)	หน่วยนับ	ชื่อ Product
> 286713	286713-B22 HP H.D...		แกลลอน	Computer Accessories
286714	286714-B22 HP HD 7...		แกลลอน	Computer Accessories
287495				Computer Accessories
A-001				NB IBM
A-CANON	CANON ส BK		ชุด	PINTER ACCESSSOR...
A-CANON-01	CANON INK		ชุด	PINTER ACCESSSOR...
A-Doble A	Doble A		ชุด	PINTER ACCESSSOR...
A-EPSON	EPSON ส BK		ชุด	PINTER ACCESSSOR...
A-EPSON-LC	EPSON ส LC (สำหรับ ...		ชุด	PINTER ACCESSSOR...
A-LEXMARK	LEXMARK ส BK (Pigm...		ชุด	PINTER ACCESSSOR...
A-LEXMARK-01	LEXMARK ส C		ชุด	PINTER ACCESSSOR...
A-LEXMARK-BK	LEXMARK ส BK (Pigm...		ชุด	PINTER ACCESSSOR...
A-Paper	กระดาษพิมพ์งานตราช้าง		ชุด	PINTER ACCESSSOR...
A-SUPER INK JET	SUPER INK JET		ชุด	PINTER ACCESSSOR...

รูปที่ 3.86 ตัวอย่างหน้าจอกำหนด Items



กำหนด Items : New

กำหนด Items : Items-001 Acer_Asprise501

New Save Save and New Save and Close Print Close

กำหนด Items

Details

Information

Welfare

บันทึกรายการทรัพย์สิน

General คุณสมบัติ รูปภาพ สวัสดิการที่ได้รับ Administrator Note Attachment

รหัส Items Items-001

ชื่อ Items Acer_Asprise501

ชื่อ Items (Eng) Acer_Asprise501

รหัส Product PRO-001 Acer

รายละเอียด Acer_Asprise501

Product Categories

อุปกรณ์... MA001 Mainboard

กลุ่ม/G... G-001 กลุ่มเครื่องใช้ไฟฟ้า

หมวด/Ca... C-NOE Notebook

ยี่ห้อ/...

ประเภท/...

Categor...

Categor...

Categor...

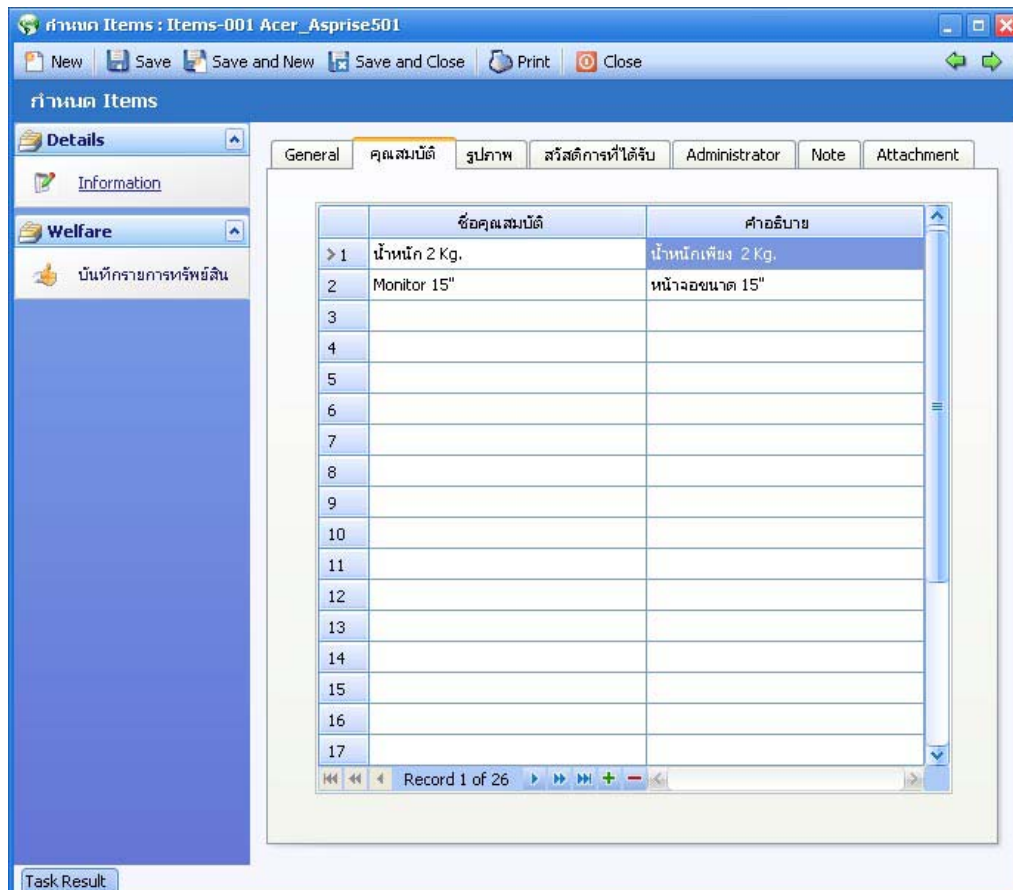
Categor...

Task Result

รูปที่ 3.87 ตัวอย่างหน้าจอกำหนด Items : Tab General

Tab General

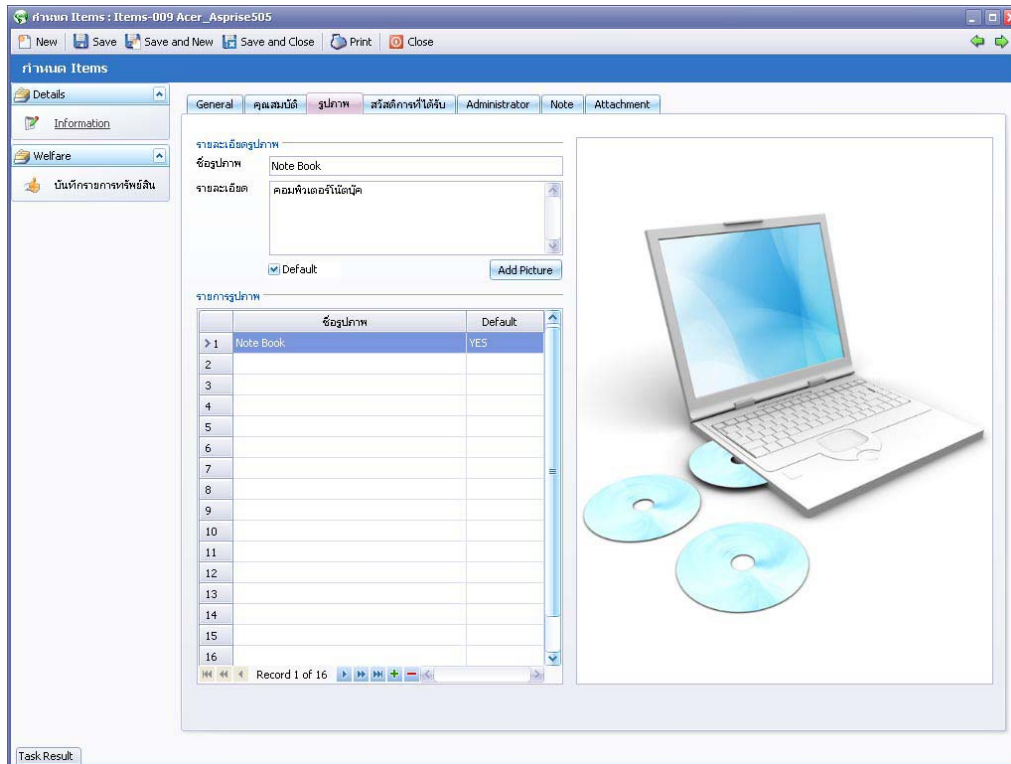
- รหัส Items : ระบุรหัส Items กำหนดได้ไม่เกิน 15 อักขระ
- ชื่อ Items : ระบุชื่อ Items กำหนดได้ไม่เกิน 35 อักขระ
- ชื่อ Items (Eng) : ระบุชื่อ Items ภาษาอังกฤษ กำหนดได้ไม่เกิน 35 อักขระ
- รายละเอียด : ระบุรายละเอียดเพิ่มเติม
- Product Categories : ระบุรายละเอียดประเภทของทรัพย์สิน



รูปที่ 3.88 ตัวอย่างหน้าจอกำหนด Items : Tab คุณสมบัติ

Tab คุณสมบัติ

- ชื่อคุณสมบัติ : ระบุชื่อคุณสมบัติของ Items เพื่อระบุคำอธิบายคุณสมบัติ กำหนดได้ไม่เกิน 45 อักขระ
- คำอธิบาย : ระบุรายละเอียดของชื่อคุณสมบัติ กำหนดได้ไม่เกิน 45 อักขระ



รูปที่ 3.89 ตัวอย่างหน้าจอกำหนด Items : Tab รูปภาพ

Tab รูปภาพ

- ชื่อรูปภาพ : ระบุชื่อรูปภาพ
- รายละเอียด : ระบุรายละเอียดเพิ่มเติมให้กับรูปภาพ
- Default : ทำเครื่องหมาย เมื่อต้องการกำหนดให้ชื่อรูปภาพแสดงให้อัตโนมัติ
- Add Picture : เพิ่มรูปภาพที่เลือก