

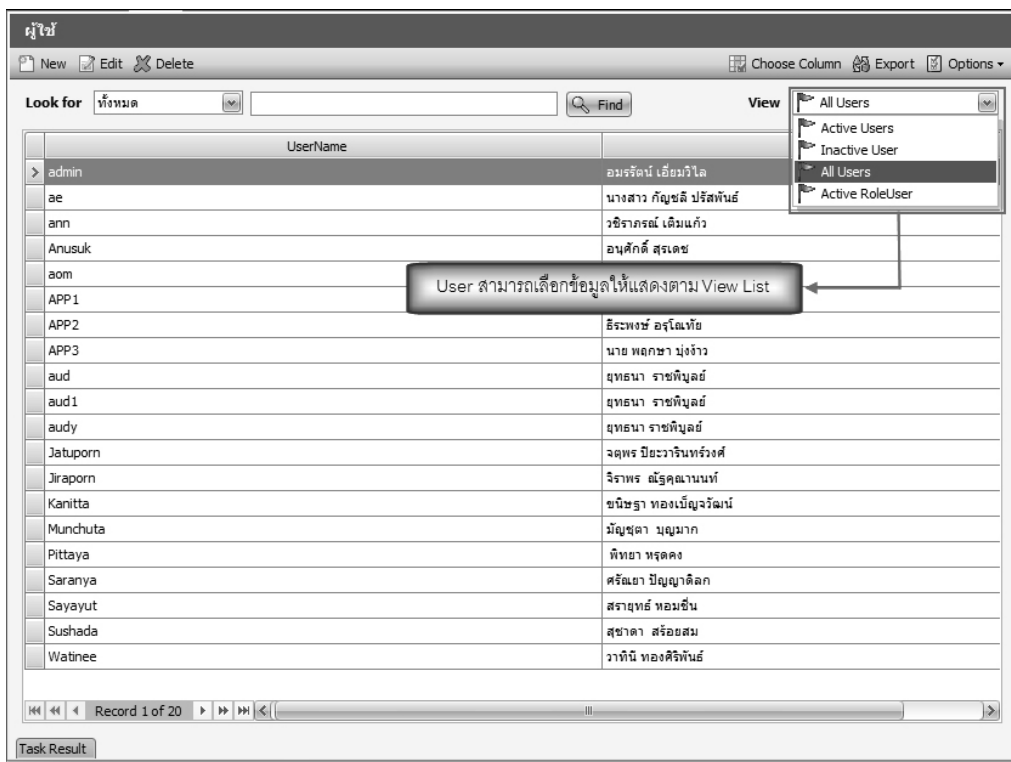
 Security

เมนูผู้ใช้

วัตถุประสงค์

ใช้สำหรับกำหนดสิทธิ์ในการใช้งานโปรแกรม, กำหนดองค์กร, กำหนดกลุ่มผู้ใช้ รวมถึงสิทธิ์ในการแก้ไขข้อมูลต่าง ๆ ในโปรแกรม

ผู้ใช้ : List



The screenshot shows a web-based user management interface. At the top, there are menu options: New, Edit, and Delete. A search bar labeled 'Look for' is set to 'ทั้งหมด' (All) with a 'Find' button. To the right, a 'View' dropdown menu is open, showing options: All Users, Active Users, Inactive User, All Users (selected), and Active RoleUser. Below the menu is a table of users with columns for 'UserName' and a corresponding name in Thai. A callout box points to the 'View' dropdown with the text: 'User สามารถเลือกข้อมูลให้แสดงตาม View List'.

UserName	
admin	อมรรัตน์ เอี่ยมวิไล
ae	นางสาว กัญชลี ปรีสทินธ์
ann	วชิราภรณ์ เดิมแก้ว
Anusuk	อนุศักดิ์ สุรเดช
aom	
APP1	
APP2	ธีระพงษ์ อรุโณทัย
APP3	นาย ทอชชา มุ่งจำว
aud	ยุทธนา ราชทีบุลย์
aud1	ยุทธนา ราชทีบุลย์
audy	ยุทธนา ราชทีบุลย์
Jatuporn	จตุพร ปิยะวารินทรงศ์
Jiraporn	จิราพร พัธฤคนานนท์
Kanitta	ชนิษฐา ทองเบ็ญจวิวัฒน์
Munchuta	มัญชุตา บุญมาก
Pittaya	พิทยา ทรุดคง
Saranya	ศรัณยา ปิยะญาติกล
Sayayut	สรายุทธ์ ทอมชื่น
Sushada	สุษาดา สร้อยสม
Watnee	วาทีณี ทองศิริพันธ์

รูปที่ 7.4 ตัวอย่างหน้าจอกำหนดผู้ใช้

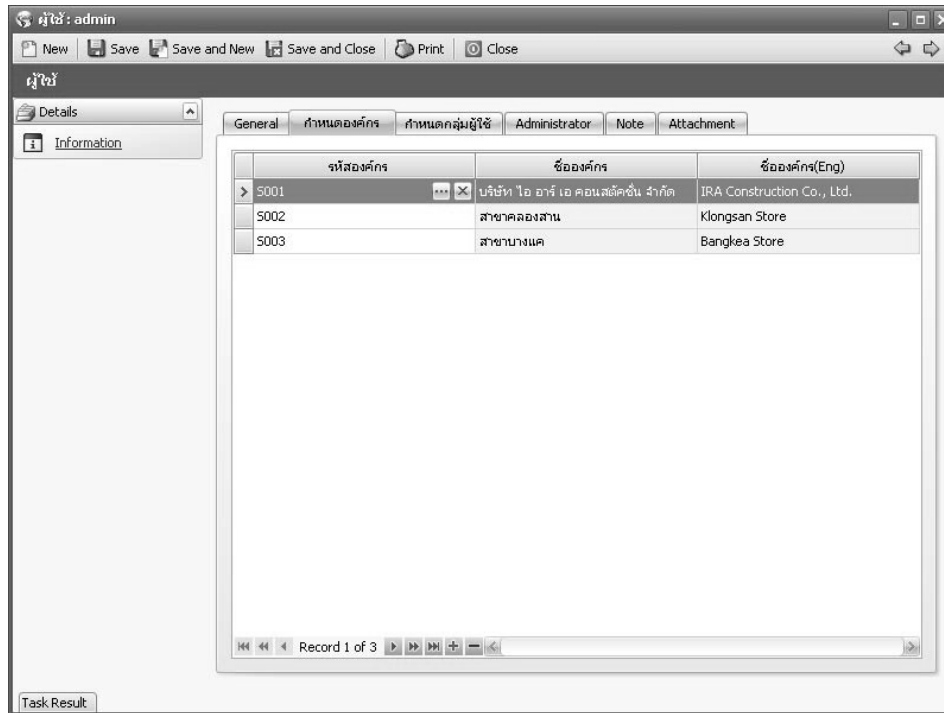


ผู้ใช้: New

รูปที่ 7.5 ตัวอย่างหน้าจอกำหนดผู้ใช้ : Tab General

Tab General

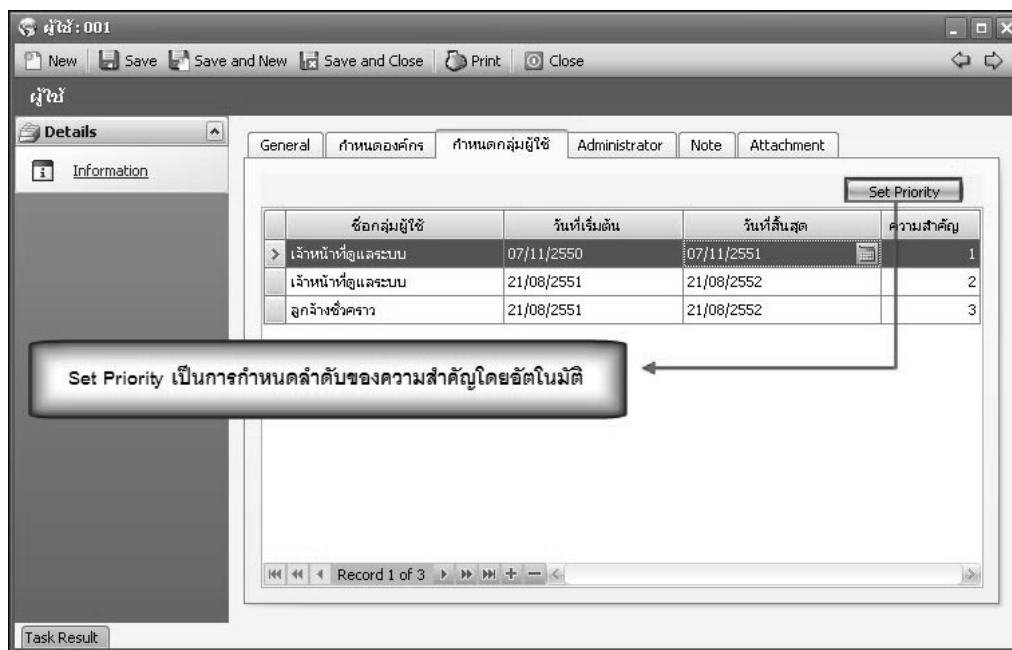
- ชื่อเข้าระบบ : ระบุชื่อสำหรับเข้าใช้งานโปรแกรม ไม่ต่ำกว่า 4 อักขระ
- รหัสพนักงาน : ระบุชื่อพนักงานที่เข้าใช้งานโปรแกรมหรือ Click ที่ เพื่อทำการค้นหาชื่อพนักงาน
- รายละเอียด : ระบุรายละเอียดเพิ่มเติม
- รหัสผ่าน : ระบุรหัสผ่านเข้าโปรแกรม ไม่ต่ำกว่า 4 อักขระ
- ยืนยันรหัสผ่าน : ยืนยันรหัสผ่านตัวเดิมอีกครั้ง
- เข้าระบบซ้ำได้ : ระบุเมื่อต้องการให้มีการเข้าโปรแกรมด้วย User Login เดียวกันได้ในช่วงเวลาเดียวกัน
- Administrator : ระบุเมื่อต้องการให้ User Login มีสิทธิ์เข้าไปลบ User Login อื่นๆ ที่เข้าใช้งานค้างอยู่ได้ที่หน้าจอ “จัดการการเชื่อมต่อ” ได้



รูปที่ 7.6 ตัวอย่างหน้าจอกำหนดผู้ใช้ : Tab กำหนดองค์กร

Tab กำหนดองค์กร

- รหัสองค์กร : ระบุชื่อองค์กรที่ต้องการให้ User Login คนนี้สามารถเข้าถึงได้ สามารถกำหนดได้มากกว่า 1 องค์กร หรือ Click ที่ เพื่อทำการค้นหาชื่อองค์กร
- ชื่อองค์กร : เมื่อเลือกรหัสองค์กร โปรแกรมจะแสดงชื่อองค์กรให้อัตโนมัติ
- ชื่อองค์กร (Eng) : เมื่อเลือกรหัสองค์กร โปรแกรมจะแสดงชื่อองค์กรภาษาอังกฤษให้อัตโนมัติ



รูปที่ 7.7 ตัวอย่างหน้าจอกำหนดผู้ใช้ : Tab กำหนดกลุ่มผู้ใช้

Tab กำหนดกลุ่มผู้ใช้

- ชื่อกลุ่มผู้ใช้ : ระบุชื่อกลุ่มผู้ใช้ที่ได้กำหนดไว้แล้วที่เมนูที่ 2 คือ เมนูกลุ่มผู้ใช้ (กรณี Tab General เลือกเป็น Administrator ไม่จำเป็นต้องกำหนดที่ Tab กำหนดกลุ่มผู้ใช้นี้)
- วันที่เริ่มต้น : ระบุวันที่เริ่มต้นที่ต้องการกำหนดสิทธิ์ให้ User Login นี้มีผลในกลุ่มผู้ใช้นั้น
- วันที่สิ้นสุด : ระบุวันที่สิ้นสุดที่ต้องการกำหนดสิทธิ์ให้ User Login นี้มีผลในกลุ่มผู้ใช้นั้น
- ความสำคัญ : กำหนดลำดับความสำคัญของกลุ่มผู้ใช้งานที่ระบุ โดยที่เลขลำดับห้ามซ้ำกัน สามารถตั้งอัตโนมัติได้โดย Click

เมนูกลุ่มผู้ใช้

วัตถุประสงค์

ใช้สำหรับกำหนดกลุ่มผู้ใช้ในการเข้าถึงโปรแกรมและกำหนด Security ต่างๆ เช่น ต้องการให้พนักงานบางกลุ่มสามารถเข้าใช้งานในเมนูบันทึกการจ่ายได้เท่านั้น เป็นต้น

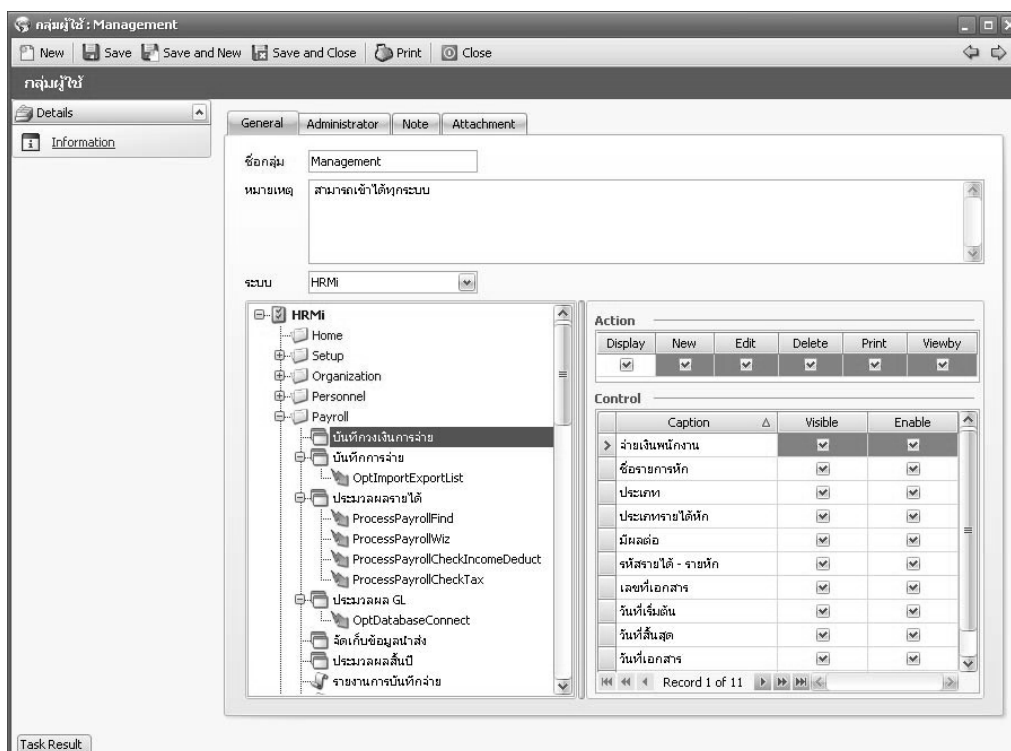
กลุ่มผู้ใช้ : List

ชื่อกลุ่มผู้ใช้		รายละเอียด
>	ลูกจ้างชั่วคราว	ไม่สามารถจัดการระบบ Sale ในส่วน Contact & Account
	เจ้าหน้าที่ดูแลระบบ	สามารถเข้าได้ทุกระบบ

รูปที่ 7.8 ตัวอย่างหน้าจอกำหนดกลุ่มผู้ใช้




กลุ่มผู้ใช้: New



รูปที่ 7.9 ตัวอย่างหน้าจอกำหนดกลุ่มผู้ใช้ : Tab General

Tab General

- ชื่อกลุ่ม : ระบุชื่อกลุ่มผู้ใช้
- หมายเหตุ : ระบุหมายเหตุเพิ่มเติม
- ระบบ : ระบุระบบที่ต้องการกำหนดสิทธิ์โปรแกรมกำหนดมาให้ 3 ระบบคือ Administrator, HRMI และ CRM ซึ่งโปรแกรมจะแสดงหน้าจอของระบบนั้น มาให้อัตโนมัติ จากนั้นเลือกเมนูที่ต้องการกำหนดสิทธิ์ทางซ้ายมือ (หมายถึง เมนูปกติ และ  หมายถึง More Action) แล้วทำการกำหนดในส่วนของ Action และ Control ต่อไป ทุกเมนูโปรแกรม Default มาให้อัตโนมัติ
- Action : เลือกเมื่อต้องการให้โปรแกรมแสดงเมนูนี้ และต้องระบุในส่วนของปุ่ม New, Edit, Delete, Print และ Viewby ด้วยว่าจะให้สามารถมีสิทธิ์ New, Edit, Delete, Print และ Viewby ได้หรือไม่
- Control : กำหนดสิทธิ์ในส่วนขงรายละเอียดของหน้านั้นๆ
- Visible หากเลือกจะสามารถมองเห็นและใช้งานได้ปกติ หากไม่เลือกจะมองไม่เห็นและใช้งานส่วนนี้ไม่ได้เลย
 - Enable หากเลือกจะสามารถใช้งานได้ปกติ หากไม่เลือกจะไม่สามารถใช้งานส่วนนี้ได้



เมนูจัดการการเชื่อมต่อ

วัตถุประสงค์

ใช้สำหรับตรวจสอบว่าขณะนี้ มี User Login คนใดกำลังเข้าใช้งานโปรแกรมในฐานข้อมูลเดียวกัน หากมีการใช้งานอยู่จะแสดงสถานะว่า “ON” อีกทั้งยังใช้สำหรับลบ User Login ที่เข้าใช้งานโปรแกรมแล้วทำการปิดเครื่องต่างๆ ที่ยังไม่ออกจากโปรแกรมทำให้เกิดการ Login ค้าง ซึ่ง User Login ที่กำหนดให้เป็น Administrator จะเข้ามาทำการลบผู้ใช้เหล่านั้นออกที่หน้าจอนี้ เช่น เกิดไฟดับ หรือ สาย LAN หลุด เป็นต้น

จัดการการเชื่อมต่อ

ชื่อเครื่อง	ชื่อผู้ใช้
> JOKE	APP1
POT	pot1
POT	pot1
POT	pot1
NON	test
PICK	thip
POO	onanonong
ANWA	nuch
POT	pot1
POT	pot1
ANVY	anny
POT	pot1
POT	pot1
POT	pot1
POT	pot1
ANVY	test
NOON	watinee

รูปที่ 7.10 ตัวอย่างหน้าจอจัดการการเชื่อมต่อ