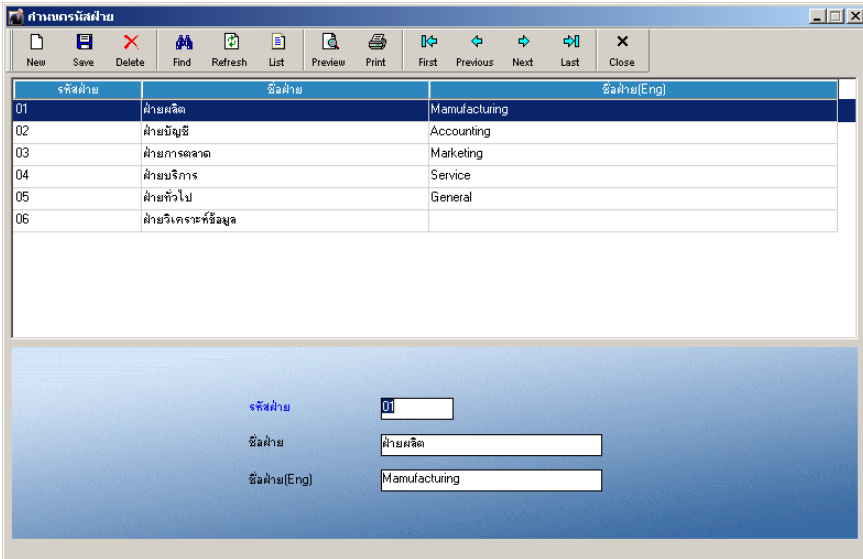


●●● 3. เมนูบันทึกกำหนดรหัสฝ่าย

วัตถุประสงค์

ใช้สำหรับกำหนดสาขาที่กิจการมีเพื่อใช้เป็นค่าเริ่มต้น ในการLink ข้อมูลไปใช้ใน ระบบอื่น เช่น การบันทึกข้อมูลพนักงาน การเรียกดูรายงานตามฝ่าย



วิธีการกำหนดข้อมูลรหัสฝ่าย

- รหัสฝ่าย รหัสของฝ่าย กำหนดได้สูงสุด 5 Digit
- ชื่อฝ่าย ชื่อของฝ่าย เช่น ฝ่ายบัญชี
- ชื่อฝ่าย (Eng) ชื่อของฝ่าย ภาษาอังกฤษ เช่น Accounting